

СОГЛАСОВАНО

Председатель

Приозерской РО

ЛОО ООО

«ВОИ»

Н.А. Горшенина



УТВЕРЖДАЮ

Директор

МОУ «Мельниковская СОШ»

Козлов К.В.



ПАСПОРТ ДОСТУПНОСТИ

Доступности для инвалидов объекта и предоставляемых на нём услуг в сфере образования (далее –услуги)

1. Общие сведения об объекте

1.1. Наименование (вид) объекта **образовательное учреждение МОУ «Мельниковская СОШ»**

1.2. Адрес объекта **188765 Ленинградская область Приозерский район пос. Мельниково ул. Калинина д.23**

1.3. Сведения о размещении объекта:

- **отдельно стоящее здание 2 этажа, 3275 кв.м.**

- **наличие прилегающего земельного участка 2000 кв.м.**

1.4. Год постройки здания **1975**, последнего капитального ремонта - **2013**

1.5. Дата предстоящих плановых ремонтных работ: текущего, капитального **2026**__

Сведения об организации, расположенной на объекте

1.6. Название организации (учреждения), (полное юридическое наименование – согласно Уставу, краткое наименование)

муниципальное общеобразовательное учреждение «Мельниковская средняя общеобразовательная школа»

МОУ «Мельниковская СОШ»

1.7. Юридический адрес организации (учреждения) **188765 Ленинградская область Приозерский район пос. Мельниково ул. Калинина д.23**

Основание для пользования объектом (оперативное управление, аренда, собственность) – **оперативное управление**

1.9. Форма собственности (государственная, негосударственная)

государственная

1.10. Территориальная принадлежность (федеральная, региональная, муниципальная)

муниципальная

1.11. Вышестоящая организация (наименование)

Комитет образования администрации муниципального образования «Приозерский муниципальный район» Ленинградской области

1.12. Адрес вышестоящей организации, другие координаты

188760 г. Приозерск ул. Маяковского д.36

2. Характеристика деятельности организации на объекте

2.1 Сфера деятельности (здравоохранение, образование, социальная защита, физическая культура и спорт, культура, связь и информация, транспорт, жилой фонд, потребительский рынок и сфера услуг, другое

Образование

2.2 Виды оказываемых услуг

образовательные услуги

2.3 Форма оказания услуг: (на объекте, с длительным пребыванием, в т.ч. проживанием, на дому, дистанционно) **на объекте**

2.4 Категории обслуживаемого населения по возрасту: (дети, взрослые трудоспособного возраста, пожилые; все возрастные категории) **дети**

2.5 Категории обслуживаемых инвалидов: инвалиды, передвигающиеся на коляске, инвалиды с нарушениями опорно-двигательного аппарата; нарушениями зрения, нарушениями слуха, нарушениями умственного развития

2.6 Плановая мощность: посещаемость (количество обслуживаемых в день), вместимость, пропускная способность **300 человек**

2.7 Участие в исполнении ИПР инвалида, ребенка-инвалида (да, нет)

3. Состояние доступности объекта для инвалидов и других маломобильных групп населения (МГН)

3.1 Путь следования к объекту пассажирским транспортом

(описать маршрут движения с использованием пассажирского транспорта)

наличие адаптированного пассажирского транспорта к объекту **нет**

3.2 Путь к объекту от ближайшей остановки пассажирского транспорта:

3.2.1 расстояние до объекта от остановки транспорта **500 м**

3.2.2 время движения (пешком) **10 мин**

3.2.3 наличие выделенного от проезжей части пешеходного пути **есть**

3.2.4 Перекрестки: **нерегулируемые; регулируемые**, со звуковой сигнализацией, таймером;

3.2.5 Информация на пути следования к объекту: акустическая, тактильная, **визуальная**; нет

3.2.6 Перепады высоты на пути: есть, **нет**

(описать _____)

Их обустройство для инвалидов на коляске: да, **нет** (_____)

3.3 Вариант организации доступности ОСИ (формы обслуживания) с учетом СП35-101-2001

№ п/п	Категория инвалидов (вид нарушения)	Вариант организации доступности объекта (формы обслуживания)*
1.	Все категории инвалидов и МГН	
	в том числе инвалиды:	
2	передвигающиеся на креслах-колясках	ДП-В
3	с нарушениями опорно-двигательного аппарата	ДП-В
4	с нарушениями зрения	ДП-В
5	с нарушениями слуха	ДУ
6	с нарушениями умственного развития	ДУ

* - указывается один из вариантов: «А», «Б», «ДУ», «ВНД»

3.4 Состояние доступности основных структурно-функциональных зон

№ п/п	Основные структурно-функциональные зоны	Состояние доступности, в том числе для основных категорий инвалидов**
1	Территория, прилегающая к зданию (участок)	ДП-В
2	Вход (входы) в здание	ДП-В
3	Путь (пути) движения внутри здания (в т.ч. пути эвакуации)	ДП-В
4	Зона целевого назначения здания (целевого посещения объекта)	ДП-В
5	Санитарно-гигиенические помещения	ДП-В
6	Система информации и связи (на всех зонах)	ДП-В
7	Пути движения к объекту (от остановки транспорта)	ДП-В

** Указывается: ДП-В - доступно полностью всем; ДП-И (К, О, С, Г, У) – доступно полностью избирательно (указать категории инвалидов); ДЧ-В - доступно частично всем; ДЧ-И (К, О, С, Г, У) – доступно частично избирательно (указать категории инвалидов); ДУ - доступно условно, ВНД – временно недоступно

3.5. Итоговое заключение о состоянии доступности ОСИ: **все выявленные недостатки будут устранены во время капитального ремонта здания школы (при условии дополнительного финансирования МОУ «Мельниковская СОШ»**

4. Оценка состояния и имеющихся недостатков в обеспечении условий доступности для инвалидов объекта.

№ п/п	Основные показатели доступности для инвалидов объекта	Оценка состояния и имеющихся недостатков в обеспечении условий доступности для инвалидов объекта.
1	2	3
1	выделенные стоянки автотранспортных средств для инвалидов.	нет
2.	сменные кресла-коляски	нет
3.	адаптированные лифты	нет
4.	поручни	имеются
5.	подъёмные платформы (аппарели)	Нет
6.	пандусы	имеются
7.	раздвижные двери	имеются
8.	доступные входные группы	имеются
9.	доступные санитарно-гигиенические помещения	имеются
10.	достаточная ширина дверных проёмов в стенах, лестничных маршей , площадок.	имеется
11.	надлежащее размещение оборудования и носителей информации, необходимых для обеспечения беспрепятственного доступа к объектам (местам предоставления услуг) инвалидов, имеющих стойкие расстройства функции зрения, слуха и передвижения.	имеется
12.	дублирование необходимой для инвалидов, имеющих стойкие расстройства функции зрения, зрительной информации – звуковой информацией, а также надписей, знаков и иной текстовой и графической информации- знаками, выполненными рельефно-точечным шрифтом Брайля и на контрастном фоне.	имеется
13.	дублирование необходимой для инвалидов по слуху звуковой информации зрительной информацией.	имеется

5. Оценка состояния и имеющихся недостатков в обеспечении условий доступности для инвалидов предоставляемых услуг.

№ п/п	Основные показатели доступности для инвалидов предоставляемой услуги	Оценка состояния и имеющихся недостатков в обеспечении условий доступности для инвалидов объекта
1	наличие при входе в объект вывески с названием организации, графиком работы организации, планом здания, выполненных рельефно-точечным шрифтом Брайля и на контрастном фоне.	имеется
2	обеспечение инвалидам помощи, необходимой для получения для них в доступной форме информации о правилах предоставления услуги, в том числе об оформлении необходимых для получения услуг документов, о совершении ими других необходимых для получения услуги действий.	да
3	проведение инструктирования или обучения сотрудников, предоставляющих услуги населению, для работы с инвалидами, по вопросам, связанным с обеспечением доступности для них объектов и услуг.	да
4	наличие работников организаций, на которых административно-распорядительным актом возложено оказание инвалидам помощи при предоставлении услуг.	ДУ
5	предоставление услуги с сопровождением инвалида по территории объекта работником организации.	ДУ
6	предоставление инвалидам по слуху при необходимости услуги с использованием русского жестового языка, включая обеспечение допуска на объект сурдопереводчика, тифлопереводчика.	ДУ
7	соответствие транспортных средств, используемых для предоставления услуг населению, требованиям их доступности для инвалидов.	ДУ
8	обеспечение допуска на объект, в котором предоставляются услуги, собаки-проводника при наличии документа, подтверждающего её специальное обучение, выданного по форме и в порядке, утвержденном приказом Министерства труда и социальной защиты Российской Федерации.	ДУ
9	наличие в одном из помещений, предназначенных для проведения массовых мероприятий, индукционных петель и звукоусиливающей аппаратуры.	ДУ
10	адаптация официального сайта органа и организации, предоставляющих услуги в сфере образования, для лиц с нарушениями зрения (слабовидящих)	Да
11	обеспечение услуг тьютора	ДУ

6. Управленческое решение (предложения по адаптации основных структурных элементов объекта).

№ п/п	Предлагаемые управленческие решения по объемам работ, необходимым для приведения объекта в соответствие с требованиями законодательства Российской Федерации об обеспечении условий их доступности для инвалидов.	Сроки
1	Приведение здания в соответствии с СНиП 35-103-2001 (доступность зданий и сооружений для мобильных групп населения)	При капитальном ремонте школы 2023-2026
2	выделенные стоянки автотранспортных средств для инвалидов.	При капитальном ремонте школы 2023-2026
3	сменные кресла-коляски	При капитальном ремонте школы 2023-2026
4	Установка кнопки вызова персонала для инвалидов-колясочников с целью оказания им помощи при въезде в здание.	Установлена
5	Размещение оборудования и носителей информации, необходимых для обеспечения беспрепятственного доступа к объектам (местам предоставления услуг) инвалидов, имеющих стойкие расстройства функции зрения, слуха и передвижения	Размещено
6	дублирование необходимой для инвалидов по слуху звуковой информации зрительной информацией.	Имеется
7	обеспечить наличие при входе в объект вывески с названием организации, графиком работы организации, планом здания, выполненных рельефно- точечным шрифтом Брайля и на контрастном фоне.	В наличии

Председатель комиссии:
и.о. директора МОУ «Мельниковская СОШ»

Члены комиссии:

Заместитель директора по ВР

Советник директора

Завхоз



К.В. Козлов

Л.К.Козлов

А.О. Барашков

Ю.А. Матвеева

Председатель Приозерской РО
ЛОО ООО «ВОИ»



Н.А. Горшенина

Табличка у главного входа в здание со шрифтом Брайля.





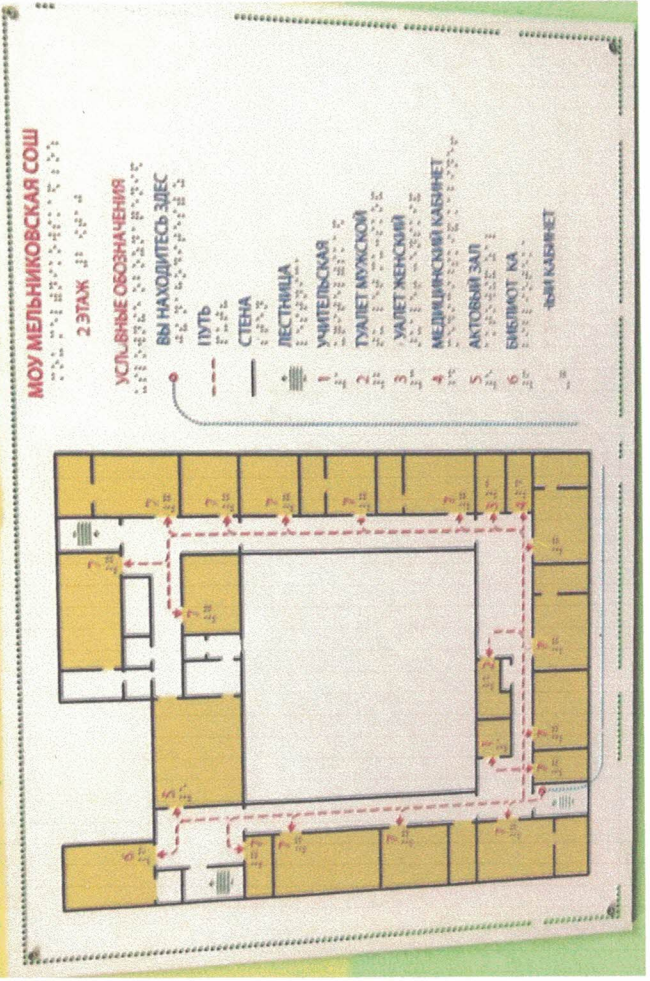
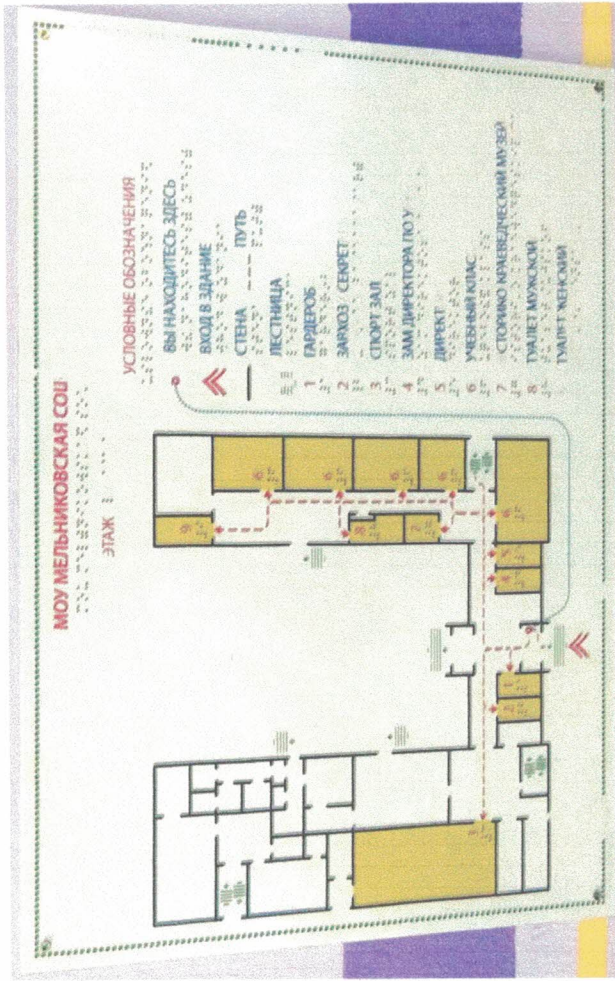
Главный вход в здание МОУ «Мельниковская СОШ».



Главный вход в здание МОУ «Мельниковская СОШ»



Дублирующая входная группа, схема здания со шрифтом Брайля

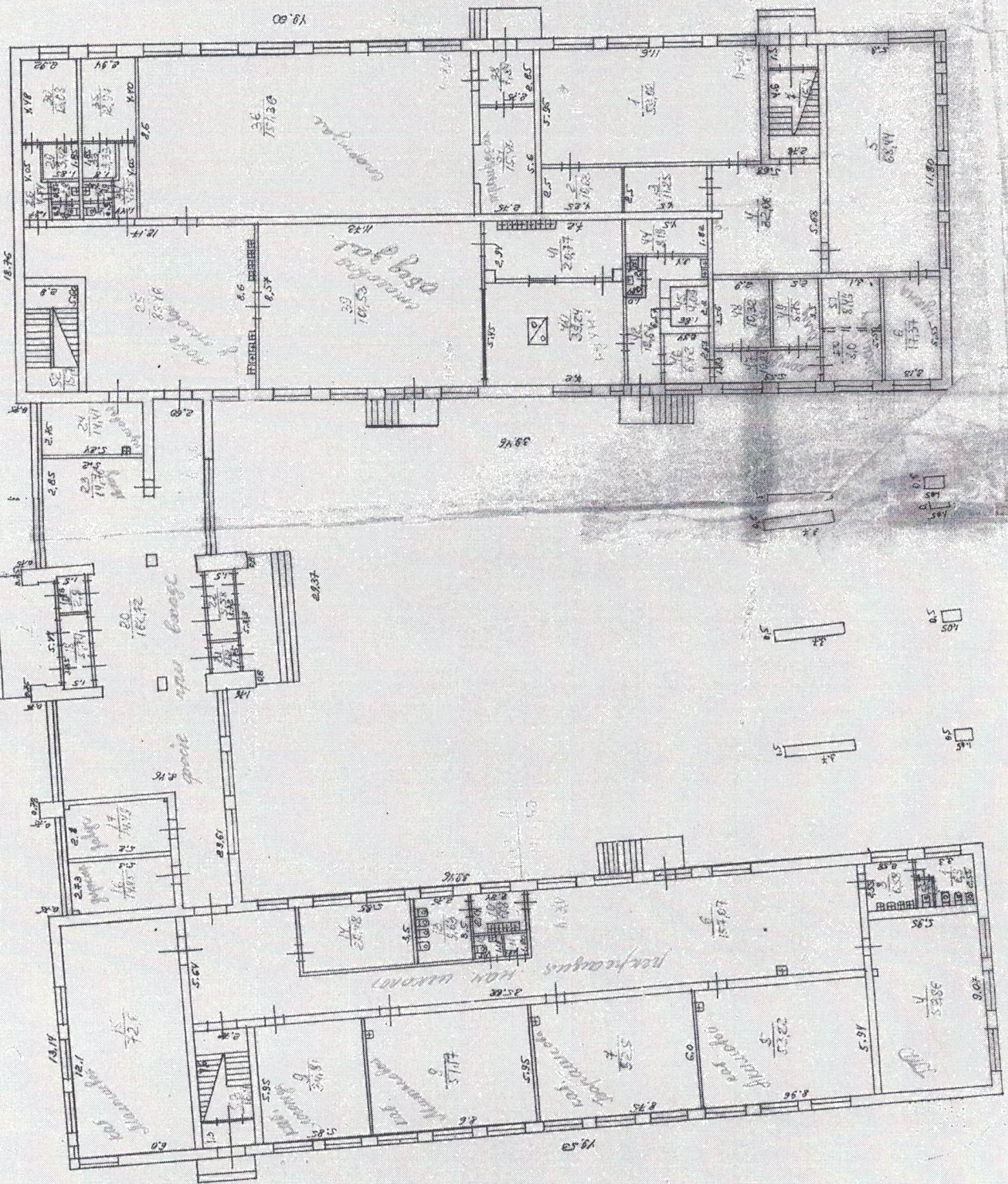








П. М. МЕДИКОМОВА
 Проектирование
 Проект № 1001

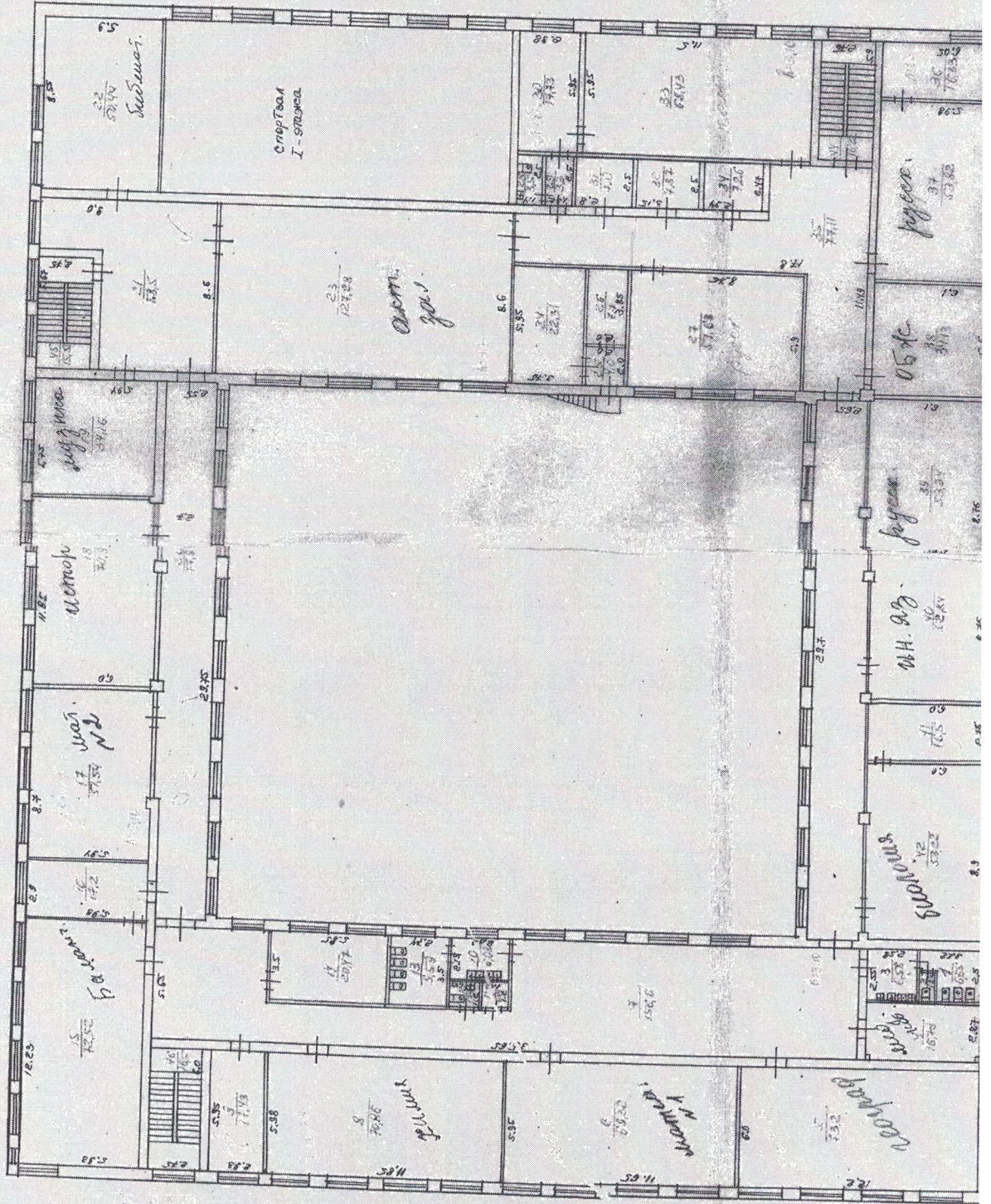


Проект № 1001
 10/08
 20/08

В. Д. Мелникова

принадлежносту Призерски Рачо

II-9700K



вспомогательная школа
Сарепинского района
в п. Мельничное

торговая площадь Привокзального

Подвал

